


taktile/TRITON taktile システム・アップデータ

*TRITON taktile のアップデートの際は、以下の”taktile”の表記を”TRITON taktile”に読み替えて下さい。

アップデート手順(Windows をお使いの場合)

-  対応 OS は Windows 7 SP1 (32/64bit) 以降です。
-  アップデート作業を行う前に、最新の KORG USB-MIDI Driver をインストールしておく必要があります。コルグホームページ(<http://www.korg.com/jp/>)より KORG USB-MIDI Driver をダウンロードし、付属のドキュメントに従ってインストールしてください。
-  お使いのドライバが古い場合は、最新のバージョンをインストールしてからアップデート作業を開始してください。

1. taktile_Updater_????.zip を展開します。(????にはバージョン番号が入ります)

-  ZIP ファイルを展開せずに実行すると、必要なファイルを見つけれないことがあります。
必ず ZIP 内の全ファイルを展開してから実行して下さい。

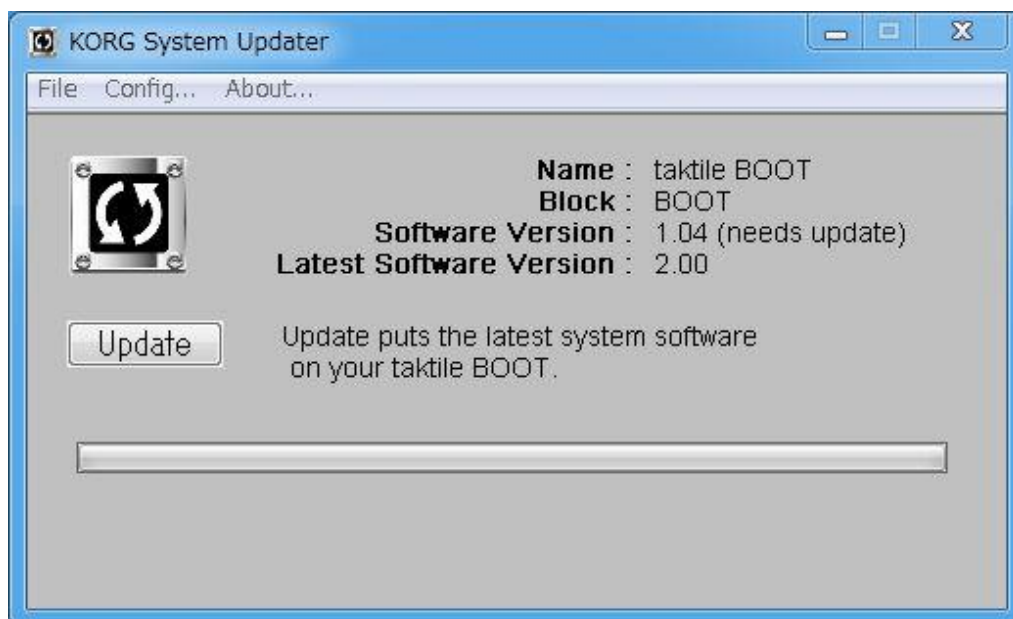
2. taktile をアップデート・モードで起動します。

[▶]、[EXIT]、[CHORD SCALE] の3つのボタンを押しながら起動すると、アップデート・モードに入ります。


-  アップデート・モードでは LED 及びディスプレイは点灯しません。

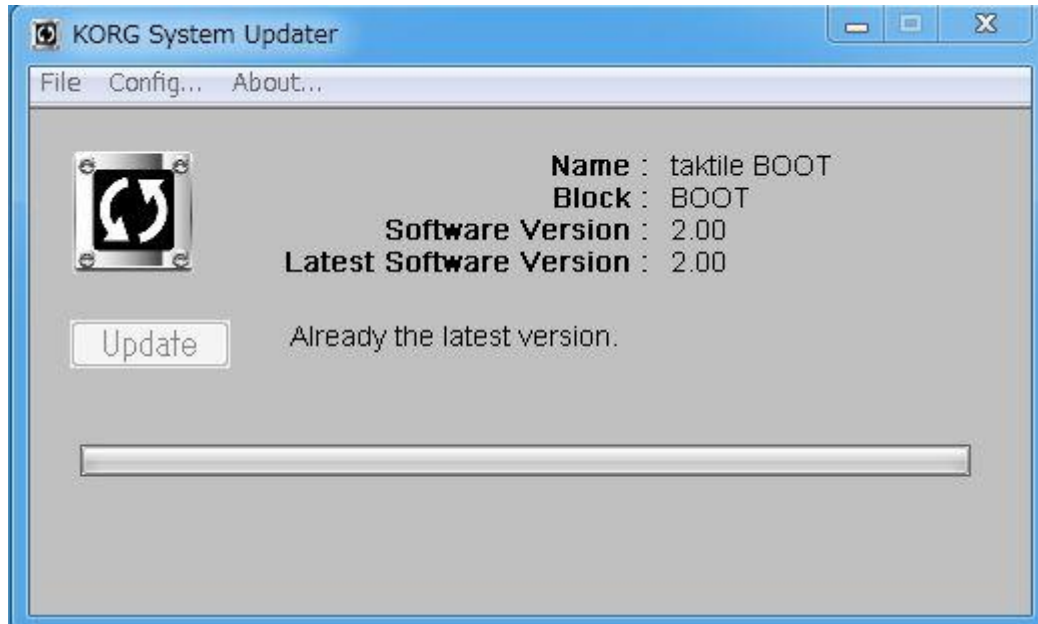
3. kmupdate.exe を実行して KORG System Updater を起動します。以下の画面が表示されます。


(この画面は、taktile のバージョンが 1.04、新しいシステムのバージョンが 2.00 である場合のものです)



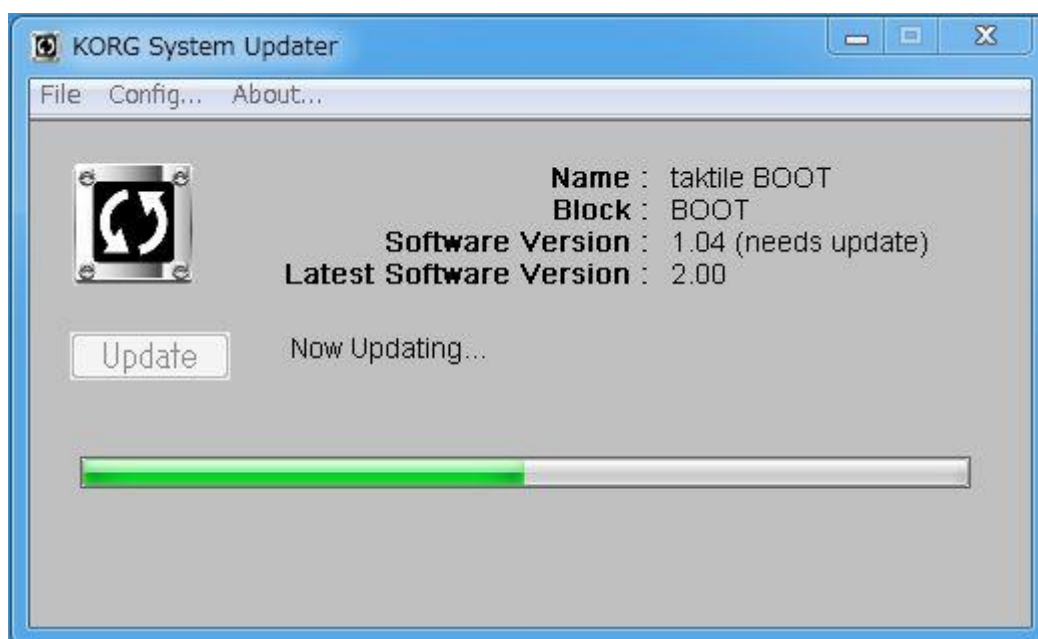
4. [Update]を押して、アップデートを開始します。

 以下の画面が表示されたときは、taktile は既に最新の状態にアップデートされています。このような場合はアップデートする必要はありませんので、KORG System Updater を終了してください。



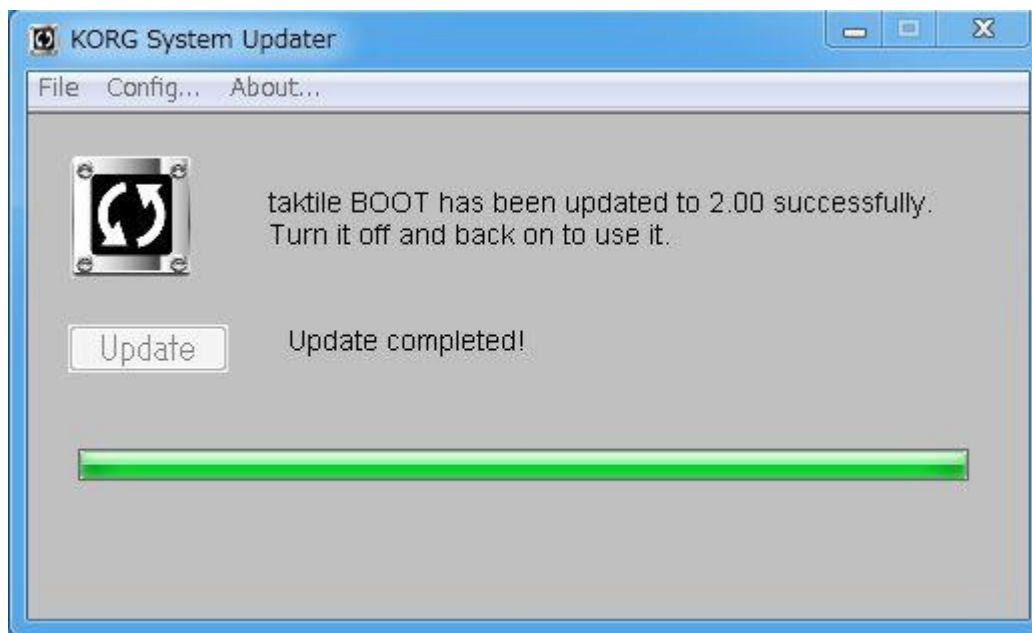
 エラー表示が出た場合、taktile が正しく接続されているか、または KORG USB-MIDI Driver がインストールされているか、ドライバのバージョンが 1.15 以降であることを再度確認してください。また、上の手順2、3を逆に行うと認識できないので注意してください。

5. アップデート中は以下のような画面になります。完了までに数分かかる場合があります。



 アップデート中は絶対に taktile の電源を切らないでください。

6. アップデートに成功すると、以下の画面が表示されます。
これでアップデートが完了です。



7. KORG System Updater を終了し、taktile を再起動して下さい。
8. taktile 本体のバージョンを確認したい場合、[EXIT]ボタンを押しながら起動すると、バージョンが表示されます。